



Fernbedienung

Installations- und Gebrauchsanweisung
Deutsch

DE


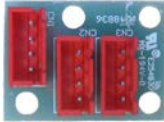





Nur eine in den betreffenden technischen Bereichen (Elektrik, Hydraulik oder Kältetechnik) qualifizierte Person ist befugt, diese Installation auszuführen. Andernfalls kann das Unternehmen Zodiac Pool Care Europe nicht verantwortlich gemacht werden. Die Produktgarantie kann im Fall einer Nichteinhaltung der Installations- und Nutzungsbedingungen (wie sie in unseren allgemeinen Verkaufsbedingungen definiert sind) erlöschen. Vor jedem Eingriff an der Maschine ist sicherzustellen, dass sie außer Spannung und vor einem Wiedereinschalten geschützt ist.

Kompatible Modelle

Modelle	Ab der Serien-Nr. (siehe Typenschild der Wärmepumpe)			
Z200	1A64000001	1B64000001	1C64000001	1D64000001
JD PAC	1A64000001	1B64000001	1C64000001	1D64000001
EVERPAC	1A64000001	1B64000001	1C64000001	1D64000001

Packungsinhalt

				
Fernbedienung	Verteiler	Clips (x4)	Kabel 30 cm	Kabel 20 m

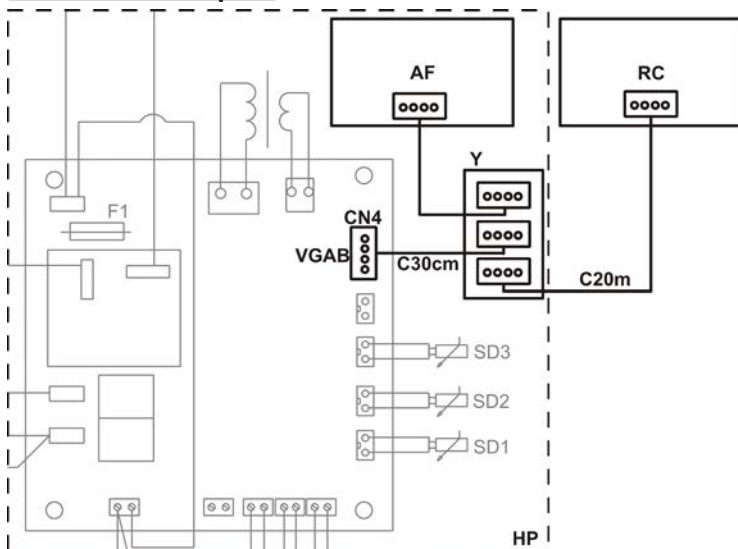
Technische Daten

Schutzart	IP X2
Maße: Breite/Höhe/Tiefe	145 x 105 x 45 mm
Maximaler Verbindungsabstand	20 Meter



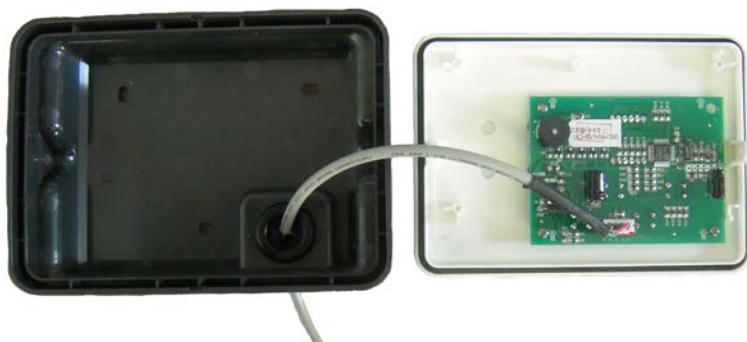
- Das Kabel darf nicht mit anderen Kabeln 230 V oder 400 V verlegt werden, um jedes Risiko einer Störung der Signale zu vermeiden.
- Das Gerät muss in einem vor Frost geschützten Innenraum installiert werden.
- Das Gerät darf nicht in der Nähe einer Wärmequelle (Heizkörper, Kamin, Gebläsegitter usw.) oder in einem Poolraum mit chlordesättigter Luft installiert werden.

Anschlusschaltplan



AF	Digitale Anzeige
RC	Fernbedienung
Y	Verteiler
C30cm	Kabel 30 cm
C20m	Kabel 20 m
HP	Mit der Fernbedienung kompatible Wärmepumpe

Installation



- 1) Öffnen Sie die Fernbedienung.
- 2) Führen Sie ein Ende des Kabels von 20 m in die Kabeltülle ein.
- 3) Befestigen Sie den hinteren Teil der Fernbedienung mit Schrauben (nicht mitgeliefert) an einer Wand. Dafür sind Löcher vorgesehen. Planen Sie genügend Raum an den Seiten ein, um zu den seitlichen Schließschrauben des Gehäuses gelangen zu können.
- 4) Schließen Sie das Kabel an der Karte der Fernbedienung an.
- 5) Schließen Sie die Fernbedienung.



- 6) Bei spannungsfreiem Gerät öffnen Sie das Technikfach der Wärmepumpe.



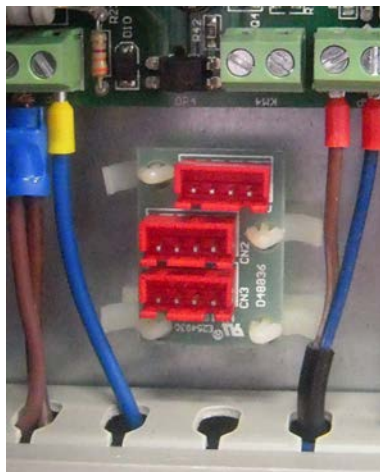
- 7) Entfernen Sie die hintere Abdeckung und bohren Sie ein Loch mit $\varnothing 20$ mm an der markierten Stelle über der Kabeldichtung für das Stromkabel.
- 8) Schrauben Sie die Kabeldichtung in das Loch (achten Sie auf die Richtung der Kabeldichtung, damit sich die Kabellänge außerhalb der Wärmepumpe befindet).



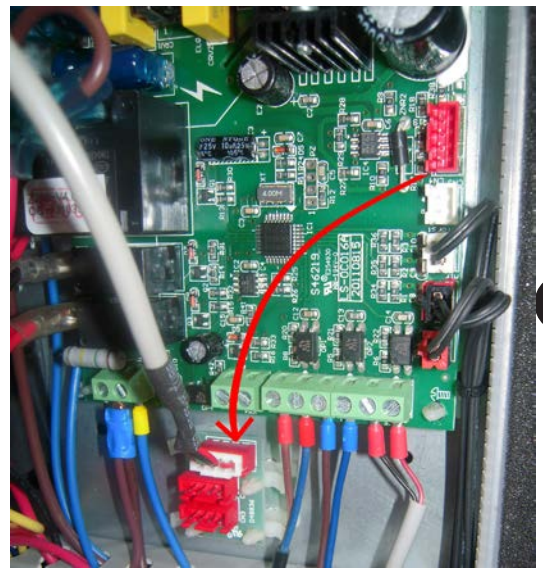
Das Kabel von 20 Metern muss in einem Mantel (ICTA oder IRL) von mindestens $\varnothing 20$ mm geführt werden. Schützen Sie den Steckverbinder beim Einführen in den Mantel.



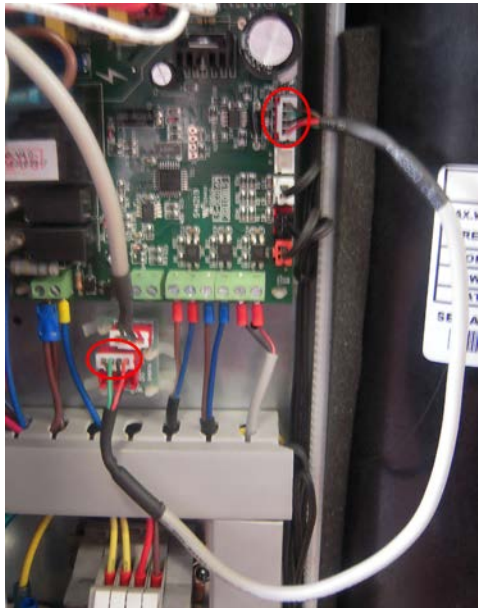
8) Installieren Sie die 4 Clips unterhalb der Karte der Wärmepumpe.



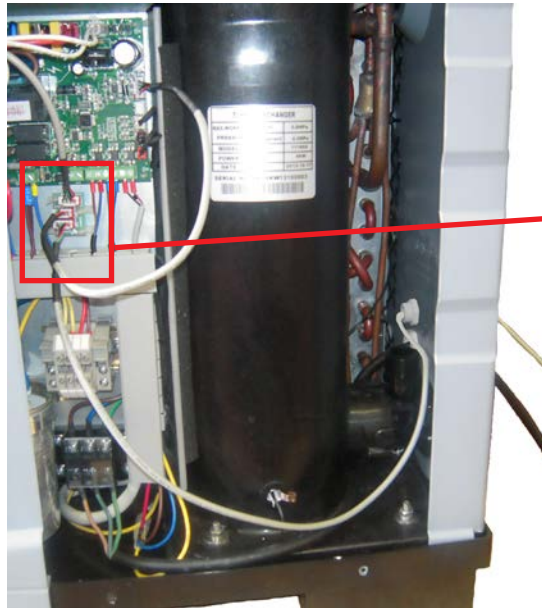
9) Clipsen Sie den Verteiler auf den 4 zuvor installierten Clips auf.



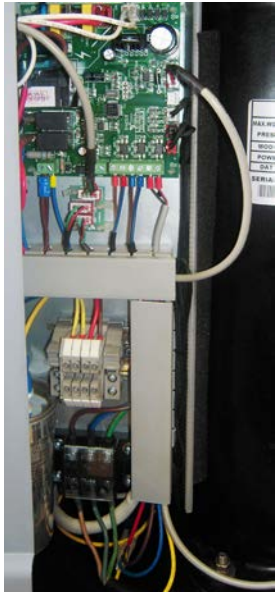
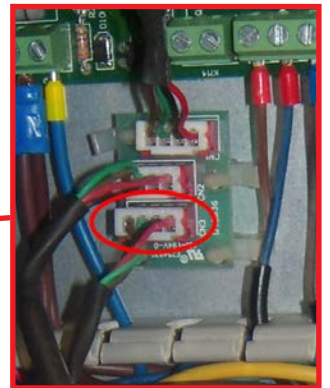
10) Trennen Sie das Kabel von der Karte der Wärmepumpe ab und schließen Sie es an der oberen Buchse des Verteilers an.



11) Schließen Sie an der mittleren Buchse des Verteilers das mitgelieferte Kabel von 30 cm an, dann das andere Ende an der Karte der Wärmepumpe.



12) Schließen Sie das Kabel von 20 m an der unteren Buchse des Verteilers an.



13) Führen Sie die Kabel durch den Kabelkanal.

- Die Fernbedienung ist sofort betriebsbereit und sie funktioniert als Verdoppelung der Anzeige auf der Wärmepumpe.
- Die Sperrung ist jedoch nur für das Tastenfeld wirksam, an dem sie vorgenommen wird.
- Die Funktionsweise der Fernbedienung ist identisch mit der der Wärmepumpe (für eine detaillierte Beschreibung, siehe Anleitung der Wärmepumpe).